

ケアコミュニケーション 施設案内

グループホーム

ぐりんはうす

デイサービス

ぐりんぴーす

指定訪問看護ステーション
指定看護小規模多機能型居宅介護

であい

居宅介護支援事業所

ふれあい

小規模多機能型居宅介護

えがおの家

住宅型有料老人ホーム

ももの花

グループホーム

花みずき

care communication

安心快適
笑顔の暮らし



基本理念 BASIC DOCTRINE

1

BASIC DOCTRINE

笑顔の絶えない
生活を目指します。

2

BASIC DOCTRINE

その人らしさを大切に、
生きがいのある生活を
支援します。

3

BASIC DOCTRINE

地域と交流し、共に歩み、
地域の皆様に貢献できる
事業所を目指します。

CONCEPT

住み慣れた地域の中で、たとえ要介護になった状態でも在宅生活の継続が可能となるよう、複合的なサービスの提供を目指しています。地域に密着し交流を深め、拠点の場となるように日々さまざまな取り組みを展開してまいります。利用者様がより充実した楽しい日々を送り、生きがいを持続させることができるような支援を行うことが私たちの使命だと考えます。

施設長代理 ぐらちゃん



レクリエーション RECREATION

ボランティアの方々による歌謡ショーや紙芝居・書道教室・折り紙教室などを定期的に行っています。楽しい時間を一緒に過ごしていただくことにより、心身のリフレッシュ、また、認知症の予防にも効果的といわれる利用者様同士の交流も盛んになるように努めています。



ケアコミふれあい農園



アロマセラピー



土に触れることで自然に親しみを持ちながら健康的でゆとりある生活が送れるようにとの思いから農園を併設しました。

アロマセラピストの方々による芳香浴、ハンドアロマ、足湯で体の内と外からケアします。

メインプログラム PROGRAM

メインプログラムとして、個別機能訓練・脳トレーニング・ヨガ・アロママッサージ等を定期的に行い心身機能の維持や向上を目指しています。



個別機能訓練

機能訓練とは、在宅生活をより快適に過ごすために運動を中心とした解決策を模索し、計画的に実行することです。全ての職種のスタッフができない原因を追求し、「やってみよう」「続けてみよう」そんなご利用者様の気持ちを引き出すためのサポートをいたします。



脳トレーニング

専任スタッフの指導のもと、機器を使用しながらの脳トレーニングを定期的に行っています。また、クイズや言葉を使った遊び、軽い運動を行いながらの様々な遊びをすることで脳が活性化されます。認知症の予防あるいは、その進行を食い止める効果が期待できると言われています。



ヨーガ療法

椅子に座りながらできるヨーガ療法は、高齢者の身体機能の回復を図るだけでなく、睡眠や心の落ち着きなど精神的健康度を向上させる方法としても効果のある運動です。どなたでも安心して行うことができ、筋力強化や体力向上、また疲労の回復なども期待できます。



速読トレーニング

指定訪問看護ステーション

であい

〒780-0912 高知市八反町1丁目3-8
TEL 088-821-7441 FAX 088-821-7061

訪問看護ステーションは、住み慣れた地域やご自宅で生活を送れるように、看護師が訪問し、主治医の指示により病状や療養生活を専門の視点で見守り、適切な判断に基づいたケアを提供し、365日、安心して在宅での療養生活を送れるように支援するサービスです。

サービス内容 症状の観察・清拭・入浴・洗髪・褥瘡の予防と処置・家族の介護指導
留置カテーテルの管理・リハビリテーション・食事、排泄の介助
体位変換・医師の指示による処置・その他



指定看護小規模多機能型居宅介護

であい

〒780-0912 高知市八反町1丁目3-8
TEL 088-821-7441 FAX 088-821-7061

「通い」「泊まり」「訪問」3種類の介護サービスと「訪問看護」を、介護と看護の両面から柔軟に組み合わせて提供します。

介護を必要とする方に、ご自宅からの「通い」を中心に、「泊まり」「訪問」の介護サービスを24時間365日の体制でご提供します。さらに、医師の指示のもとご自宅へ訪問看護師が伺い実施する看護ケアに加え、「通い」「泊まり」の施設内での介護サービスにおいても、医師の指示書をもとに看護師による看護ケアを受けることが可能です。

要介護度が高く医療ニーズの高い方も安心してご利用頂けます。

登録定員 29名

宿泊定員 6名

サービス内容 訪問看護・訪問介護・通い・泊り・入浴・食事・排泄などのお世話
健康状態の確認と生活に関する相談・助言・機能訓練・緊急時の対応



小規模多機能型居宅介護

えがおの家

〒781-0250 高知市瀬戸2丁目13番47号
TEL 088-841-7005 FAX 088-841-6647

「通い」を中心として、要介護者の容態や希望に応じて、随時「宿泊」、「訪問」を組み合わせ、切れ目のないサービスを24時間365日、在宅生活を支援します。家庭的な雰囲気の中で提供することで、在宅での生活が継続できるよう支援させていただきます。

登録定員 29名

通い定員 18名

宿泊定員 9名

サービス内容 訪問介護・通い・泊り・入浴・食事・排泄などのお世話
健康状態の確認と生活に関する相談・助言・機能訓練・緊急時の対応



住宅型 有料老人ホーム

ももの花

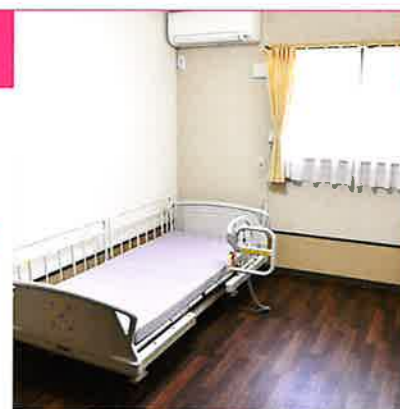
〒781-0250 高知市瀬戸2丁目13番44号
TEL 088-841-5005 FAX 088-841-6647

要介護者で自立生活が困難な高齢者を受け入れています。入居者全員がそれぞれの個室を持ち、入浴・排せつ・食事の介助など、その他の日常生活の手助けのサービスを受けながら生活を送ることができる施設です。

老後の人生を快適で有意義に、そして楽しく過ごしていただける老人ホームです。

入居できる方 介護保険の認定を受けられる方で、要介護1以上の方

サービス内容 食事・助言・生活サービス・健康相談
生活相談・身辺介助



デイサービス [地域密着型通所介護・介護予防指定通所介護]

ぐりーんぴーす

〒781-0250 高知市瀬戸 2丁目 13番 47号

TEL 088-841-7007 FAX 088-841-6647

食事やレクリエーションなどで1日を楽しく過ごしていただきます。入浴、その他の必要な日常生活上の支援や機能訓練などを日帰りで提供するサービスで、心身機能の維持向上と、利用者様ご家族の負担を軽減します。毎日の体調管理や健康チェックも欠かさず行っています。

利用定員 1日15名

利用日 月曜日～土曜日

定休日 日曜日と1月1日のみ

サービス内容 送迎・入浴・昼食
健康チェック
機能訓練
介護サービス・行事
レクリエーション



居宅介護支援事業所

ふれあい

〒781-0250 高知市瀬戸 2丁目 13番 44号

TEL 088-841-7014 FAX 088-841-6647

- 介護支援専門員が居宅サービス計画を作成します。
- 介護支援専門員は毎月定期的に自宅を訪問し、ご本人の心身の状態やご家族のご意見を把握してサービスの調整を行います。
- ご本人・ご家族の個人情報に関しては、秘密保持に努めます。

【業務内容】

- 相談業務 ○居宅サービス計画書作成 ○介護保険申請代行
- 施設サービス等の紹介 ○給付管理
- 介護保険指定サービスの紹介 ○地域支援サービスの紹介

※サービス計画費のご本人の負担はございません。



グループホーム

ぐりーんはうす

〒781-0250 高知市瀬戸 2丁目 13番 47号

TEL 088-841-7005 FAX 088-841-6647

木造建ての家に入居者と職員とで一緒に暮らす『家』です。入居者全員が個室を持ちながら語らい、一緒に買い物に行き、食事を作り、洗濯を行い、自宅で暮らすように生活します。認知症の方にとって生活しやすい環境を整え、少人数の中で「なじみの関係」をつくり上げることにより、生活上のつまづきや認知症状を軽減し、心身の状態を穏やかに保ちます。

入居できる方

介護保険の要支援[2]以上の認定を受けられた方で、認知症のある方



グループホーム

花みずき

〒781-3401 土佐郡土佐町土居 1057番地

TEL 0887-82-1739 FAX 0887-82-1793

木造建ての家に入居者と職員とで一緒に暮らす『家』です。入居者全員が個室を持ちながら語らい、一緒に買い物に行き、食事を作り、洗濯を行い、自宅で暮らすように生活します。認知症の方にとって生活しやすい環境を整え、少人数の中で「なじみの関係」をつくり上げることにより、生活上のつまづきや認知症状を軽減し、心身の状態を穏やかに保ちます。

入居できる方

介護保険の要支援[2]以上の認定を受けられた方で、認知症のある方





Cdve communication

有限会社 ケアコミュニケーション

〒781-0250 高知市瀬戸2丁目13番47号
TEL 088-841-7005 FAX 088-841-6647

ケアコミュニケーション 高知

検索



グループホーム
ぐりんはうす
デイサービス
ぐりんぴーす
房产介護支援事業所
ふれあい
小規模多機能型居宅介護
えがおの家
住宅型有料老人ホーム
ももの花

